



Berufs- und Weiterbildungszentrum Buchs bzb
Hanflandstrasse 17, 9470 Buchs

Gesamtleitung
Kant. Hochbauamt
Lämmli Brunnenstrasse 54, 9001 St. Gallen
Tel 058 229 30 17, Fax 058 229 39 94

Architekt
Bandel AG | Architekten
Oberrietstrasse 38a, 9462 Montlingen
Tel 071 761 33 22 Fax 071 761 33 37

PI.Nr.: 31_02656_02954_03965_01-02_5000_9999

Brandschutz ABCDE - Erdgeschoss

1:200

Datum	02.09.2019	Format	84/60	gezeichnet	ib
Revisionen					

Legende:

+/- 0.00 = 445.40 m.ü.M

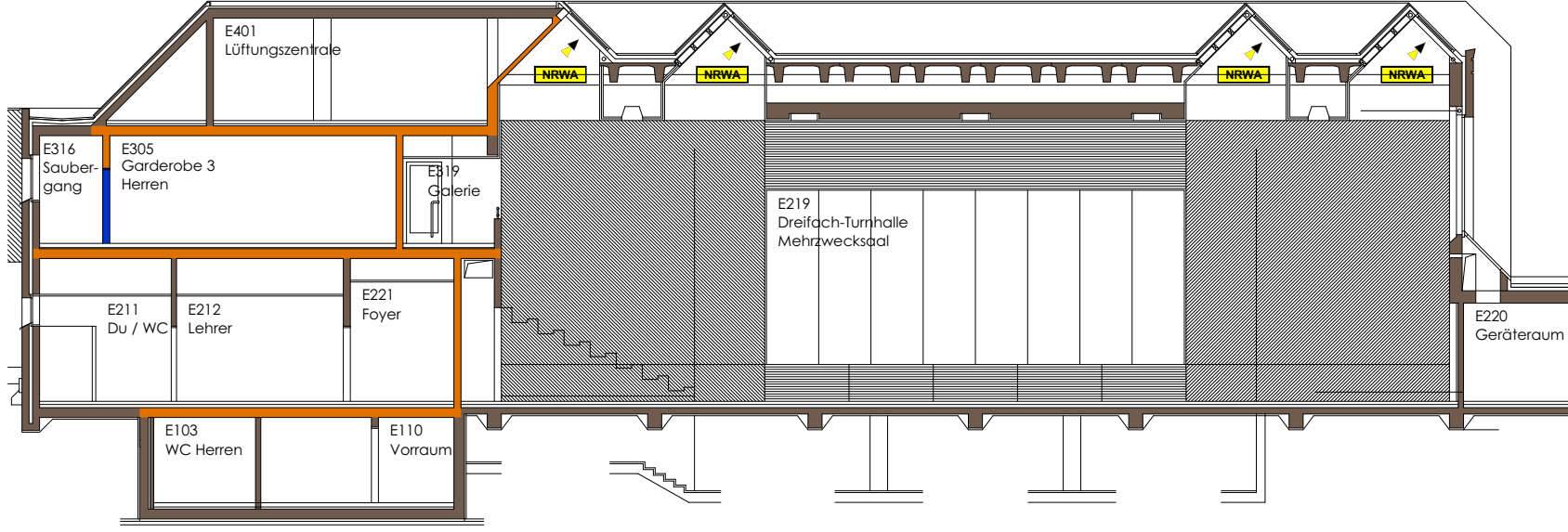
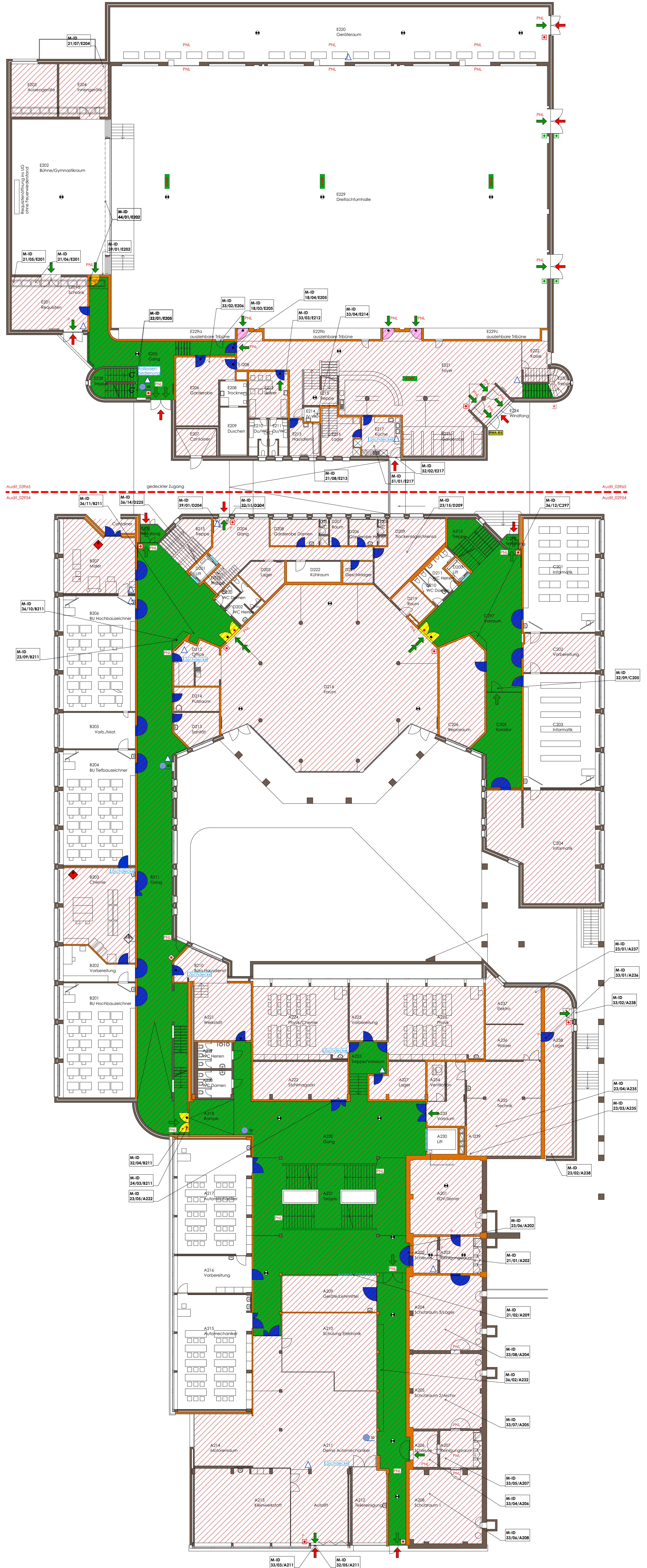
- Notausgang gem. SN EN 179
- Notausgang gem. SN EN 179 mit Panikstange
- vertikaler Fluchtweg
- horizontaler Fluchtweg
- sicherheitsbeleuchtetes Rettungszeichen
- nachleuchtendes Rettungszeichen
- Raum | Bereich mit Sicherheitsbeleuchtung
- Zentrale Sicherheitsbeleuchtung
- Schlüsselkästli
- Notöffnungstaster

- Hauptzugang Feuerwehr
- Blitzleuchte
- Handfeuermelder
- Schlüsseldepot
- EVAK - Tasche
- Sanität
- Exit - Kontroller
- Durchsageeinrichtung Evakuationsanlage
- NRWA
- Rauch- und Wärmeabzug Bedienstelle

- Türe | Tor EI 30
- Türe | Tor R 30
- Türe | Tor E 30
- Türe | Tor T 30
- Aufzugstüre RF 1
- selbstschliessend (TS)
- Schiebetüre T 30
- Rolltor / Brandschutzvorhang

- Wasserschöpfposten, Standort | Schlauchlänge in Meter (WLP)
- Handfeuerlöscher
- Löschedecke

- Brandmeldezentrale
- Brandmeldeanlage Bedienstelle
- brandfallgesteuert
- Gas
- entzündbare Gase
- entzündbare flüssige Stoffe
- verschiedene gefährliche Stoffe



Berufs- und Weiterbildungszentrum Buchs bzb
Hanflandstrasse 17, 9470 Buchs

Gesamtleitung
Kant. Hochbauamt
Lämmlisbrunnenstrasse 54, 9001 St.Gallen
Tel 058 229 30 17, Fax 058 229 39 94

Architekt
Bandel AG | Architekten
Oberrietstrasse 38a, 9462 Montlingen
Tel 071 761 33 22 Fax 071 761 33 37

Pl.Nr.: 31_02656_02954_03965_01-02_5000_9999

Brandschutz ABCDE - 1. Obergeschoss

1:200

Datum	02.09.2019	Format	84/60	gezeichnet	ib
Revisionen					

Legende:

+/- 0.00 = 445.40 m.ü.M

- Notausgang gem. SN EN 179
- Notausgang gem. SN EN 179 mit Panikstange
- vertikaler Fluchtweg
- horizontaler Fluchtweg
- sicherheitsbeleuchtetes Rettungszeichen
- nachleuchtendes Rettungszeichen
- Raum | Bereich mit Sicherheitsbeleuchtung
- Zentrale Sicherheitsbeleuchtung
- Schlüsselkästli
- Notöffnungstaster
- Hauptzugang Feuerwehr
- Blitzleuchte
- Handfeuermelder
- Schlüsseldepot
- EVAK - Tasche
- Sanität | Sanitätstasche-/koffer
- Exit | Exit - Kontroller
- Durchsageeinrichtung Evakuationsanlage
- NRWA
- RWA-BS Rauch- und Wärmeabzug Bedienstelle
- Türe | Tor EI 30
- Türe | Tor R 30
- Türe | Tor E 30
- Türe | Tor T 30
- Aufzugstüre RF 1
- selbstschliessend (TS)
- Schiebetüre T 30
- Rolltor / Brandschutzvorhang
- Brandmeldeüberwachung
- Brandmeldezentrale
- Brandmeldeanlage Bedienstelle
- brandfallgesteuert
- Gas
- entzündbare Gase
- entzündbare flüssige Stoffe
- verschiedene gefährliche Stoffe
- Wasserföschposten, Standort | Schlauchlänge in Meter (WLP)
- Handfeuerlöcher
- Löschdecke

